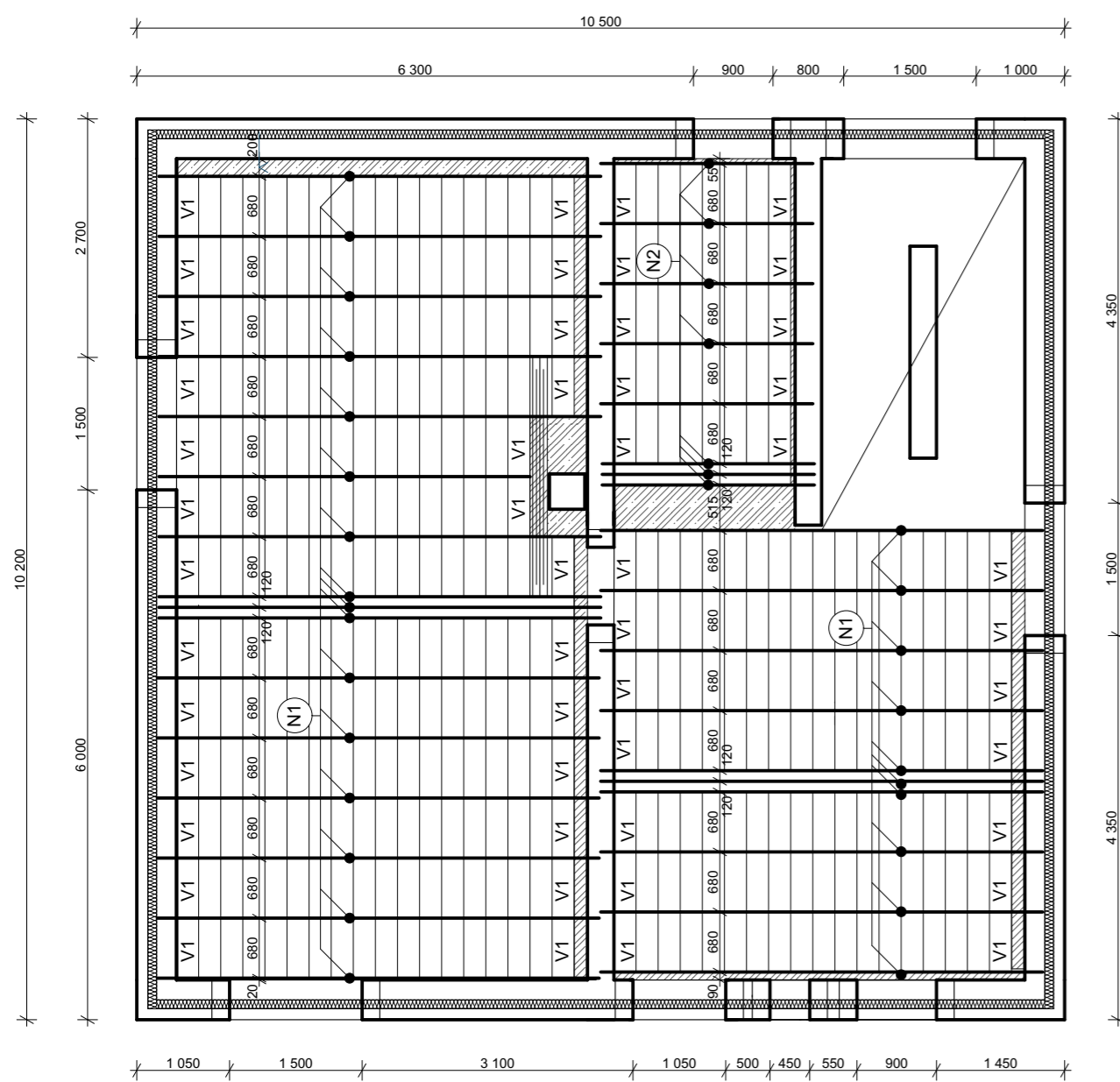


**STROPY 1.NP**

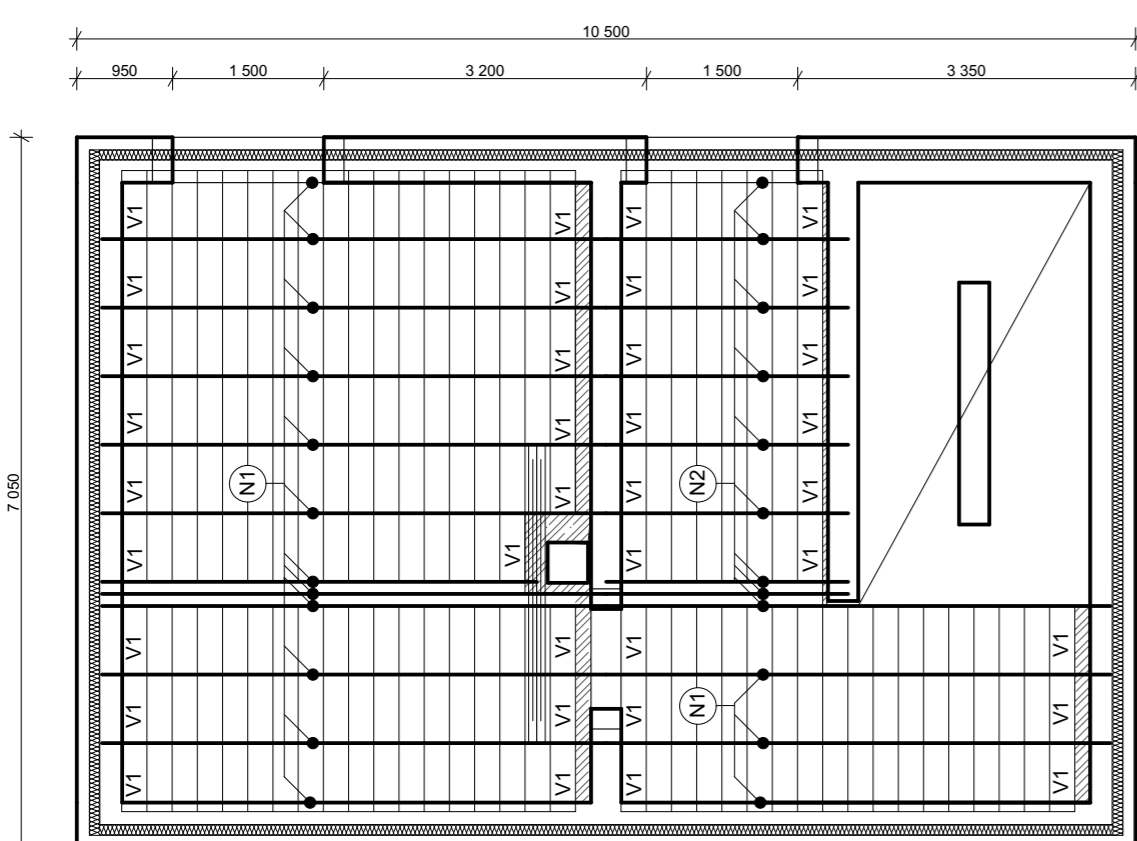


- VYZTUŽENÝ BETON C 20/25, VÝZTUŽ 4 x Ø12
- TEPelná Izolace PĚNOVÝ POLYSTYREN

**VÝPIS STROPNÍCH PRVKŮ 1.NP**

OZN.	POPIS	DĚLKA (m)	POČET ks
N1	NOSNÍKY YTONG 120 x 175	5 000	26
N2		2 400	8
V1	STROPNÍ VLOŽKA YTONG * 200	250	392

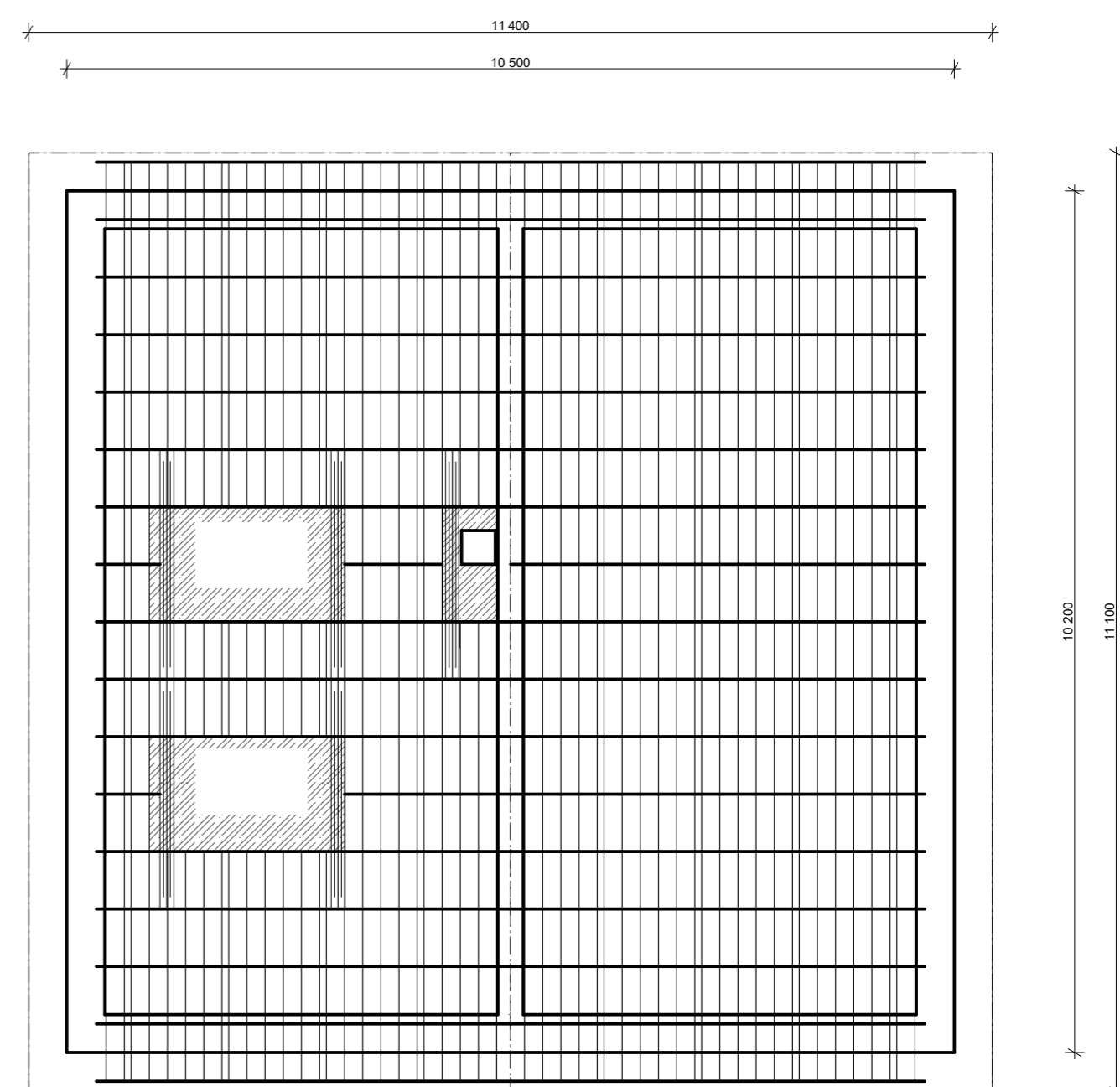
**STROPY 1.S**



**VÝPIS STROPNÍCH PRVKŮ 1.S**

OZN.	POPIS	DĚLKA (m)	POČET ks
N1	NOSNÍKY YTONG 120 x 175	5 000	15
N2		2 400	8
V1	STROPNÍ VLOŽKA YTONG * 200	250	262

**STŘECHA**



**VÝPIS STŘEŠNÍCH PRVKŮ**

OZN.	POPIS	DĚLKA (m)	POČET ks
N1	NOSNÍKY YTONG 120 x 175	5 700	32
N2		2 400	8
V1	STROPNÍ VLOŽKA YTONG * 250	250	272
V1	STROPNÍ VLOŽKA YTONG * 100	250	116

**SVISLÉ KONSTRUKCE:**

**OBVODOVÉ KONSTRUKCE**

JSOU Z CIHEL YTONG LAMBDA YQ 450 PDK NA ZDÍCI MALTU YTONG

**VNITŘNÍ NOSNÉ KONSTRUKCE**

NOSNÉ JSOU YTONG STANDARD 300 PDK NA ZDÍCI MALTU YNOTG

**PŘÍČKY**

YTONG KLASIK 150 NA ZDÍCI MALTU YTONG

**VODOROVNÉ KONSTRUKCE:**

**STROPNÍ KONSTRUKCE**

JSOU PROVEDENY ZE SYSTÉMU YTONG, ULOŽENY VE DVOU SMĚRECH PODLE ROZPĚTÍ ZDÍ. STROPNÍ KONSTRUKCE JE NAVRŽENA V TLOUŠTČE 250 MM. V NĚKTERÝCH MÍSTECH JSOU NUTNÉ DOBETONÁVKY. POD PŘÍČKAMI, KTERÉ JSOU ROVNOBĚŽNÉ S NOSNÍKY JE NAVRŽENO STROJENÍ NOSNÍKŮ. POZEDNÍ VĚNCE JSOU NAVRŽENY V ÚROVNI STROPŮ, NA VNĚJŠÍ STRANĚ ZDIVA BUDE OSAZENA VĚNCOVKA SE ZATEPLENÍM.

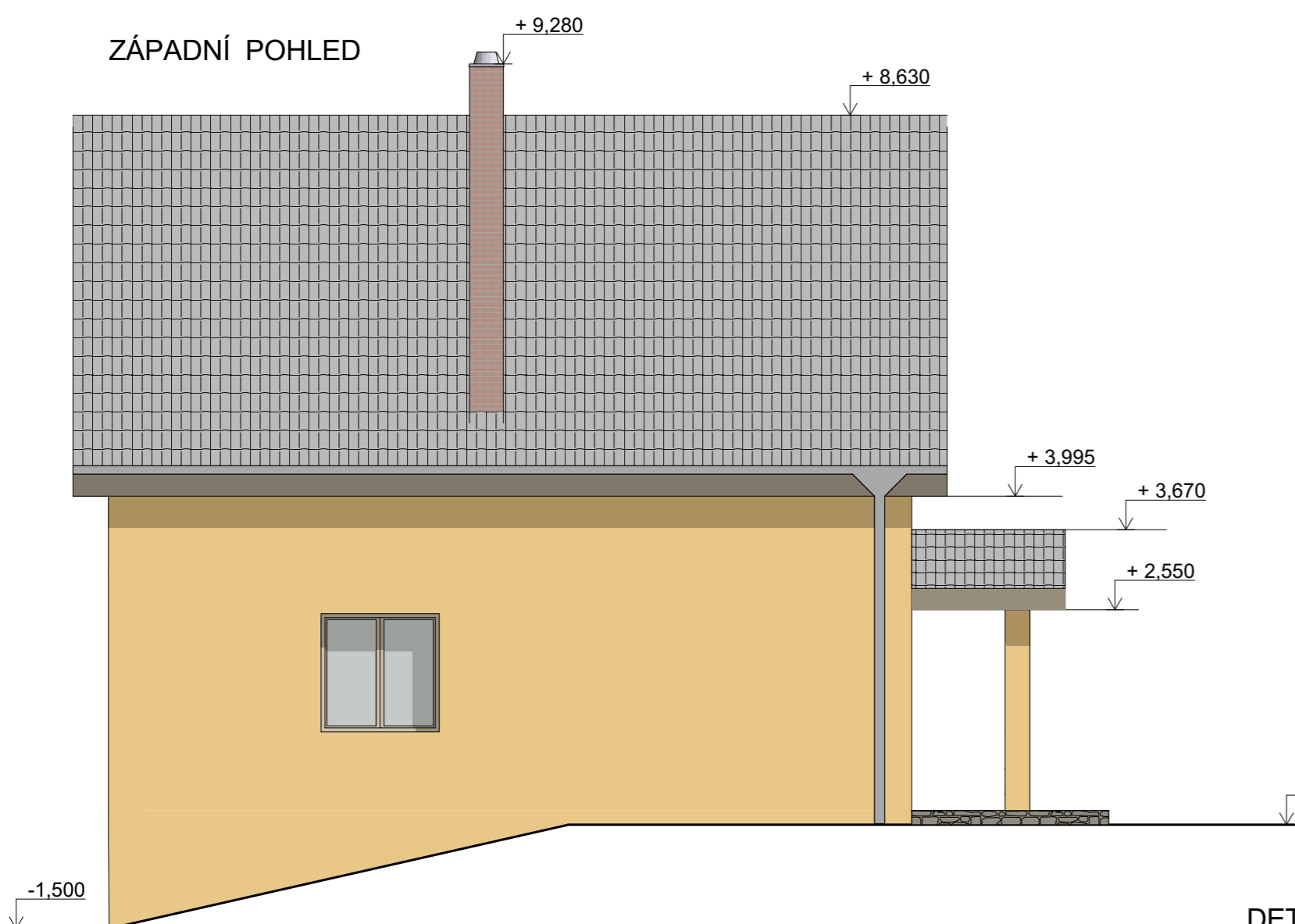
**SCHODIŠTĚ:**

SYSTÉMOVÉ SCHODIŠTĚ YTONG S TILCŮ PŘIPEVNĚNÉ NA KONZOLY.

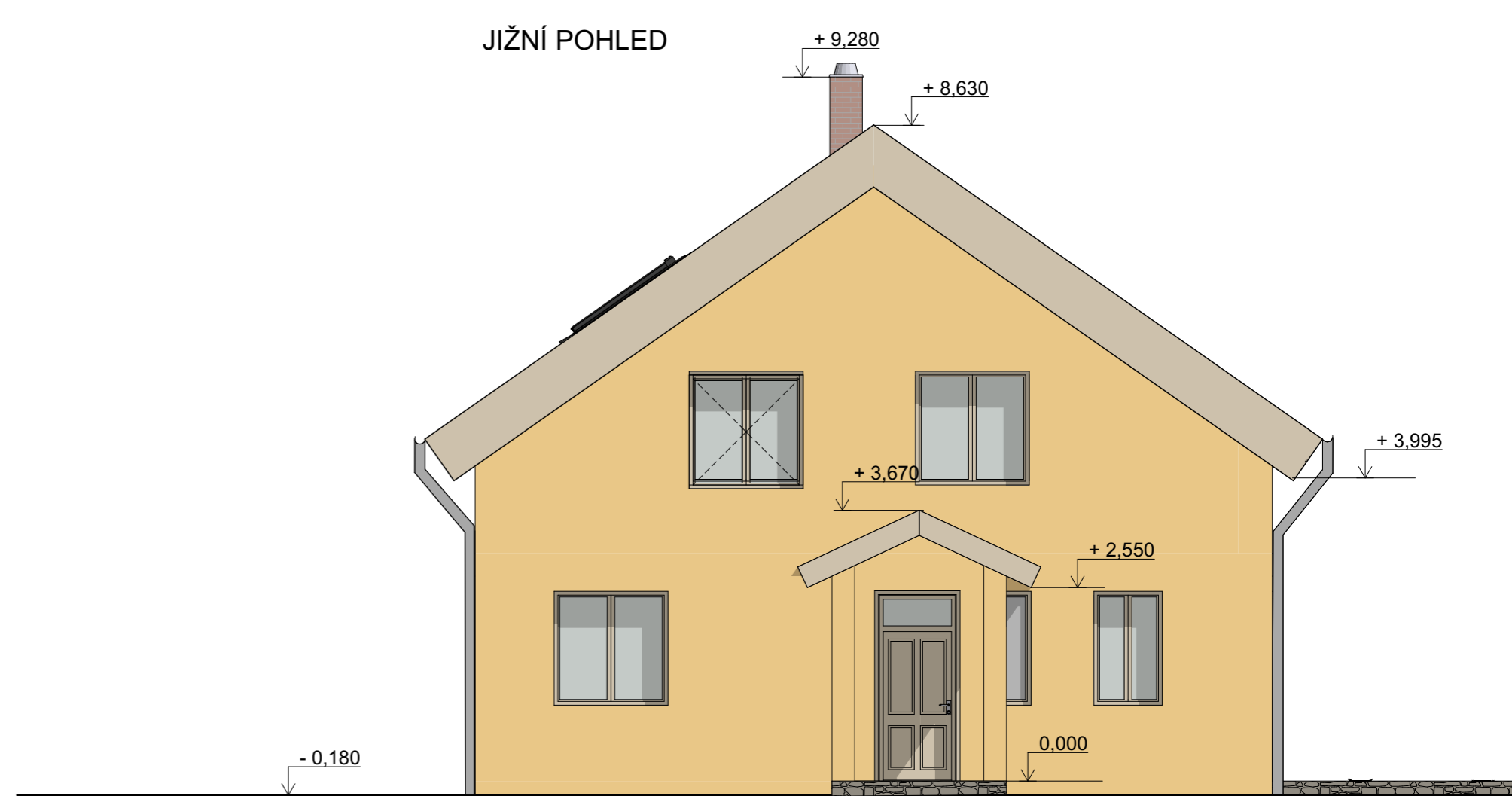
**STŘECHA:**

JE ZE SYSTÉMU YTONG KLADENÁ VE SKLONU STŘECHY, MÍSTA VÝMĚNY U STŘEŠNÍCH OKEN A KOMÍNŮ JSOU VYPLNĚNA VYZTUŽENÝM BETONEM 20/25. KONSTRUKCE VRCHNÍHO PLÁŠTĚ JE VYTVOŘENA KONTALATĚMI.

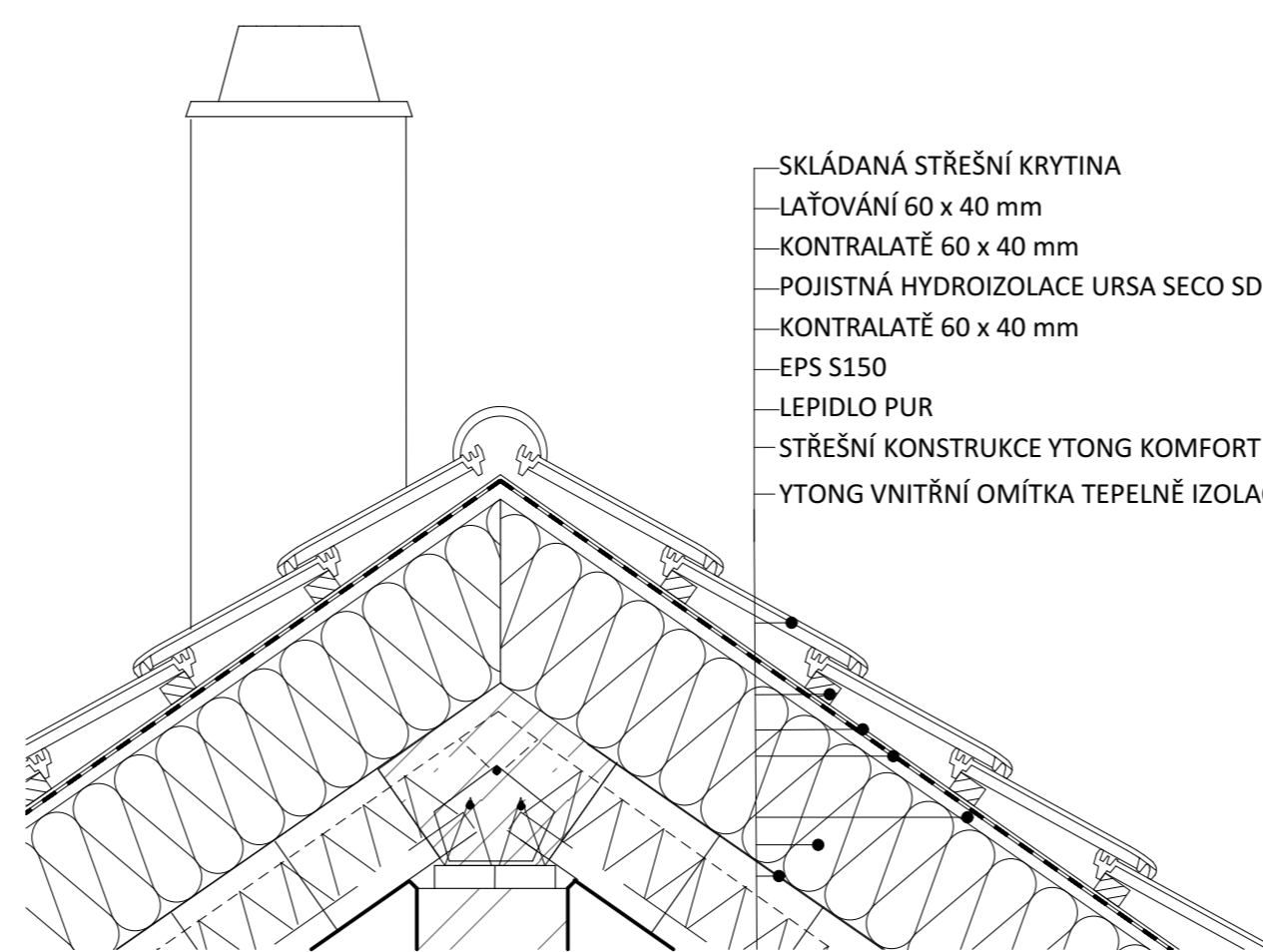
**ZÁPADNÍ POHLED**



**JIŽNÍ POHLED**

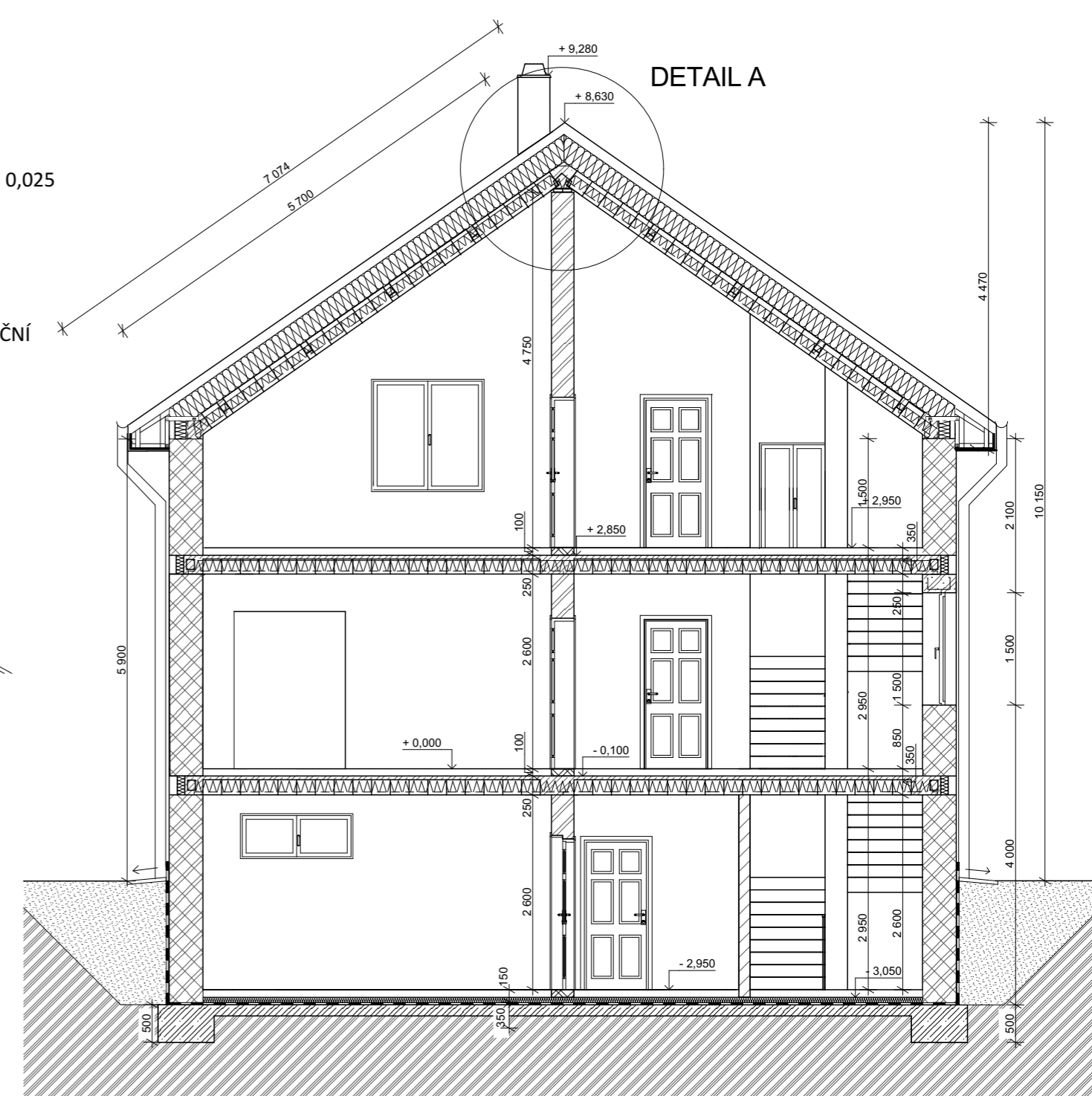


**DETAILA**



- SKLÁDANÁ STŘEŠNÍ KRYTINA
- LAŤOVÁNÍ 60 x 40 mm
- KONTRALATĚ 60 x 40 mm
- POJISTNÁ HYDROIZOLACE URSA SECO SD 0,025
- KONTRALATĚ 60 x 40 mm
- EPS S150
- LEPIDLO PUR
- STŘEŠNÍ KONSTRUKCE YTONG KOMFORT
- YTONG VNITŘNÍ OMÍTKA TEPelnÉ IzolACNÍ

**DETAIL A**



ALICE LUKÁŠOVÁ  
3.S 2021/2022  
ING. KATEŘINA JANOUSKOVÁ  
STŘEDNÍ ODBORNÁ ŠKOLA A GYMNAZIUM STARÉ MĚSTO  
STARÉ MĚSTO, VELEHRADSKÁ 1527