

MĚKKÝŠI

1. Rozhodni o pravdivosti tvrzení. Podtrhni.

- Měkkýši mají měkké článkované tělo. ANO - NE
 Všichni měkkýši jsou hermafrodité. ANO - NE
 Všichni měkkýši dýchají pomocí žaber. ANO - NE
 Někteří měkkýši nemají ochranu schránku. ANO - NE
 Ulita plžů je nepárová a asymetrická. ANO - NE
 Tekutina v cévní soustavě je hemolymfa. ANO - NE

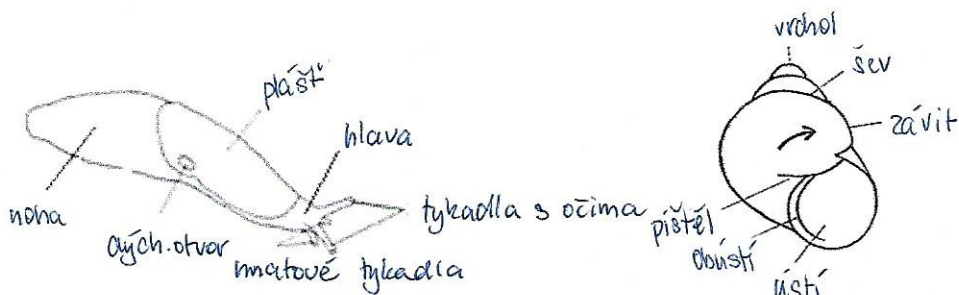
2. Dopln chybějící výrazy.

- Vnitřní orgány měkkýšů jsou uloženy v útrobiním vaku
 Schránky plžů se nazývají ulity
 Schránky mlžů se nazývají lastury
 Pilníková radula plžů je tvořena chitinem
 Vylučovacími orgány měkkýšů jsou metanefridie
 Krevní barvivo měkkýšů obsahuje měď

3. Dopiš k obrázkům dané části:

a) základní části nahého plže (plášť, hmatová tykadla, tykadla s očima, dýchací otvor, noha, hlava)

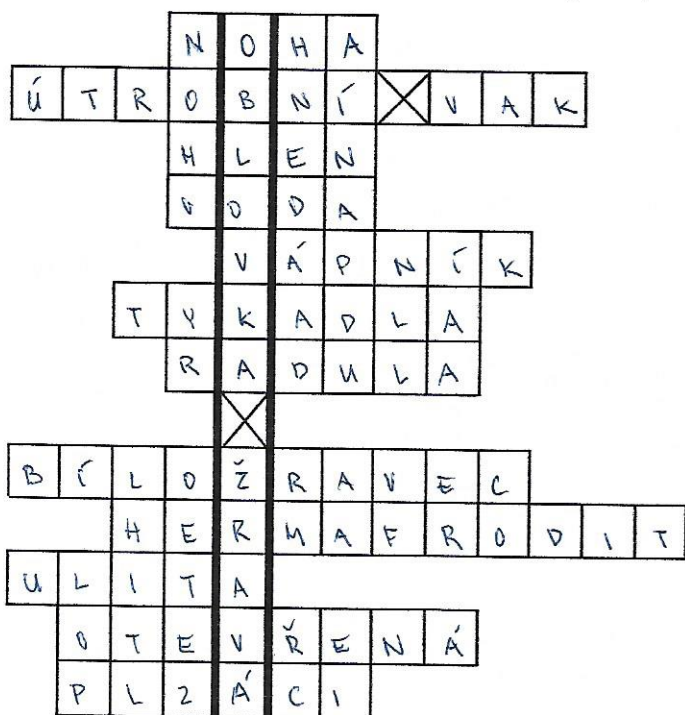
b) stavbu ulity (závit, ústí, píštěl, obústí, šev, vrchol)



4. Vyber a podtrhni vhodná slova tak, aby vznikla pravdivá charakteristika hlemýždě zahradního.

Hlemýžď zahradní patří mezi plže / mlže. Jeho měkké tělo je chráněno ulitou / lasturou, která je levotočivá / pravotočivá. Během života má jednu / více schránek. Obývá sladkou vodu / souši. Je to obojetník / obojživelník. Musí / nemusí dojít k výměně spermií. Jeho oplození je vnější / vnitřní. Samička klade vajíčka do jamky do půdy / vody. Z nich se vylíhne larva / malinký jedinec. Hlemýžďí vývoj je tedy přímý / nepřímý. Hlemýžď je býložravec / masožravec. Má k tomu přizpůsobený chrup / jazyk. Dýchá plicním vakem / žábami. Na zimu se neuzavřou / uzavřou víčkem ze ztuhlého sekretu.

5. Zopakuj si informace pomocí doplňovačky. V tajence objevíš druh suchozemského plže oblíbeného mezi chovateli.



1. pohybový orgán plžů
2. soubor vnitřních orgánů měkkýšů
3. hlenovitý výměšek plžů z pokožky
4. životní prostředí ostranky jaderské
5. chemický prvek tvořící ulitu
6. výrůstky na hlavě plžů
7. jazyková páska
8. podle druhu potravy je hlemýžď'
9. obojetník
10. schránka plžů
11. typ cévní soustavy měkkýšů
12. skupina plžů bez ulity (mají hřbet bez kýlu)